

INFORMAZIONI PRELIMINARI PER INSTALLAZIONE, USO, GARANZIA E MANUTENZIONE

Limitazioni alla garanzia – istruzioni generali

- Durante e dopo l'installazione, controllare che l'impianto di scarico non vada a contatto con altri componenti sensibili alle alte temperature. Il costruttore non è responsabile per danni (inclusi danni alle persone) di qualunque genere risultanti da un uso ed installazione impropri dell'impianto di scarico.
- Dopo l'installazione si consiglia di controllare il serraggio di viti e bulloni ed il corretto allineamento dell'impianto di scarico.
- Per il serraggio delle viti originali fare riferimento al manuale di uso e manutenzione della moto, mentre per la bulloneria fornita nel kit avvalersi dei parametri di serraggio riportati nella tabella sottostante:

Diametro vite	Coppia serraggio	Diametro vite	Coppia serraggio
M5	5,5 Nm	M10	42 Nm
M6	9,5 Nm	M12 (sonda)	24 Nm
M8	21 Nm	M18 (sonda)	28 Nm

- La garanzia è limitata ai difetti riconosciuti dal servizio tecnico del costruttore, risultanti dalle normali condizioni d'uso. La garanzia esclude componenti normalmente soggetti ad usura quali (a titolo puramente indicativo) guarnizioni e materiali fonoassorbenti. La garanzia è nulla in caso di uso improprio o in competizioni, in caso di incidente o modifiche.
- Si sconsiglia in maniera assoluta di installare l'impianto di scarico su un veicolo differente da quello per il quale lo scarico è stato progettato.
- In normali condizioni di uso, l'impianto di scarico può diventare molto caldo, anche dopo lo spegnimento del motore. Prestare attenzione ed evitare il contatto con le superfici dell'impianto di scarico.
- La durata del materiale fonoassorbente interno varia a seconda dell'utilizzo dell'impianto di scarico. A titolo informativo, si consiglia di controllare lo stato del materiale fonoassorbente ogni 8000/9000km e comunque almeno una volta all'anno e nel caso in cui si noti qualche modifica al rumore dell'impianto di scarico o cambiamenti nella colorazione del corpo esterno del silenziatore.
- Tutte le caratteristiche dei prodotti possono essere variate dall'azienda in qualsiasi momento senza alcun preavviso.

PRELIMINARY INFORMATION FOR INSTALLATION, USE, WARRANTY AND MAINTENANCE

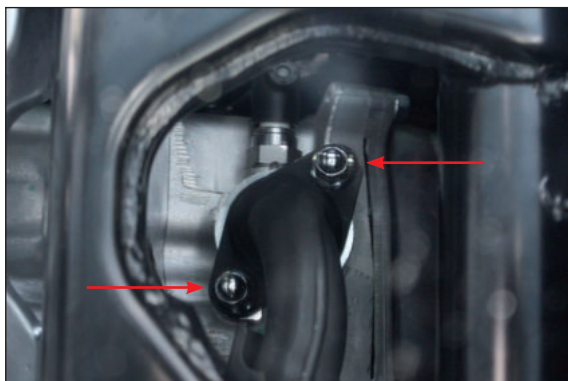
Limitations of warranty - general instructions

- During and after installation, be sure that the exhaust system is not touching any components sensible to high temperatures. Manufacturer is not liable for damages (including personal damage and injuries) of any kind resulting from improper use and installation of the exhaust system.
- After installation it is recommended to check all screws to be properly tightened and to check alignment of the exhaust system.
- When tightening original screws please follow the indications given in vehicle's maintenance manual, for hardware given in the fitting kit please follow the values listed below:

Screw size	Tightening torque	Screw size	Tightening torque
M5	5,5 Nm	M10	42 Nm
M6	9,5 Nm	M12 (sonda)	24 Nm
M8	21 Nm	M18 (sonda)	28 Nm

- Warranty is limited to defects recognized by manufacturer's technical service and related to normal use of the exhaust system. Warranty terms exclude components subject to normal wear, like gaskets and wadding materials. Warranty is void in case of accident, modifications, improper use and competition use.
- It is strongly recommended not to install and use the exhaust system on a vehicle for which the exhaust system has not been designed for.
- In normal use condition the exhaust system can get very hot, even when the engine is switched off. be careful to avoid contact with exhaust system surfaces.
- Wadding materials durability changes depending on the kind of use of the exhaust system. Generally and as a pure information, it is recommended to check internal wadding material every 8000/9000km and at least once a year or in case you notice a change in noise from the exhaust or a change in colour of silencer's external body surface.
- Technical characteristics and specifications of Arrow exhaust systems and related components can be subject to modifications and changes without notice.

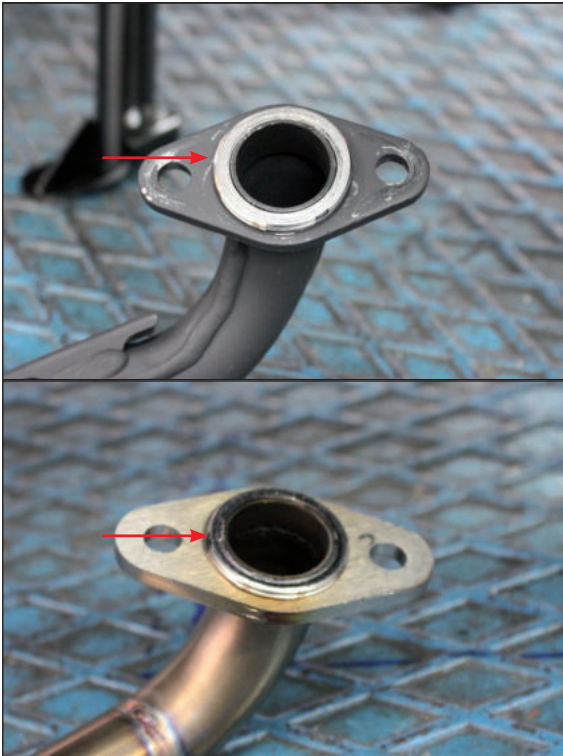
ISTRUZIONI DI MONTAGGIO / FITTING INSTRUCTIONS



Svitare i dadi (2) dai prigionieri del cilindro
Unscrew the nuts (2) from the cylinder studs

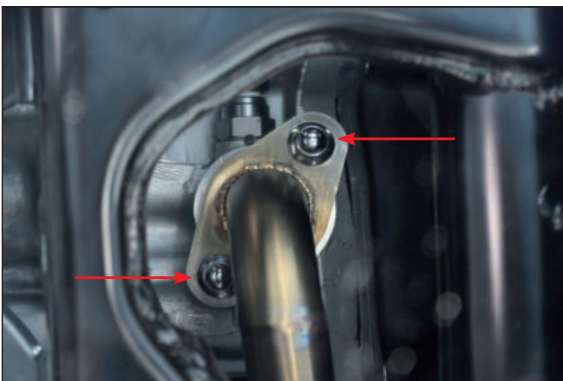


Svitare le viti indicate (3) e rimuovere l'impianto di scarico originale
Unscrew the indicated screws (3) and remove the original exhaust system



Rimuovere la guarnizione dal collettore originale ed alloggiarla nel collettore di sostituzione

Remove the gasket from the original manifold and put it in the replacement manifold



Innestare il collettore e serrare senza stringere completamente la flangia ai prigionieri del cilindro

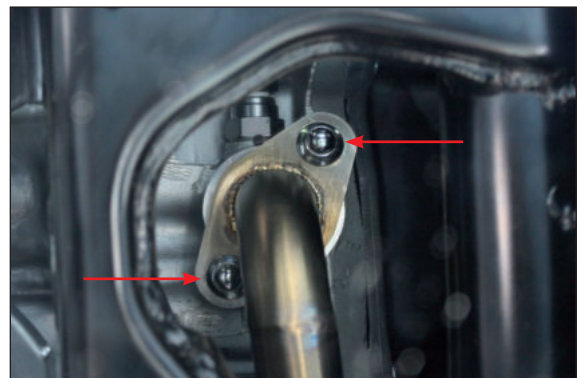
Install the manifold and clamp without completely tightening the flange to the cylinder studs



Innestare il terminale e serrare gli attacchi (2) al telaio
Insert the end pipe and tighten the connections (2) to the frame



Ancorare la molla
Anchor the spring



Serrare definitivamente il collettore al cilindro
Permanently tighten the manifold to the cylinder



CERTIFICATO DI OMOLOGAZIONE

Il presente certificato attesta l'avvenuta omologazione del dispositivo di scarico di sostituzione.

Malossi rimane comunque a disposizione per fornire ulteriori informazioni o documenti relativi al prodotto

HOMOLOGATION CERTIFICATE

The document certifies this exhaust kit complies in full with the road approval regulation.

Malossi remains available to provide further information and technical specifications related to this exhaust kit

CERTIFICAT D' HOMOLOGATION

Ce document atteste l'homologation de l'echappement de substitution. Malossi reste à votre disposition pour toutes questions d'information ou de documentation concernant ce produit

HOMOLOGATIONSZERTIFIKAT

Mit dem beiliegenden Zertifikat bestätigen wir, daß der von Ihnen erworbene Malossi-Auspuff den EG-Homologationsrichtlinien entspricht. Für weitere Informationen steht Ihnen die Firma Malossi gerne zur Verfügung

CERTIFICADO DE HOMOLOGACION

Este certificado atestigua la homologación del sistema de escape en sustitución. La sociedad Malossi queda siempre a disposición para proveer a alguien de informaciones nuevas o documentos relativos al producto

E13 92R - 01 10368

3218199
3218199.K0

autorità delegata · assigned authority · autorité déléguée
zuständige Behörde · autoridad delegada

Grand-Duché de Luxembourg
Ministère du Développement durable ed des Infrastructures
Département des Trasports
Société Nationale de Certidication et d'Homologation s.à.r.l.
L-5201 Sandweiler

servizio tecnico · technical service · service technique
technischer service · servicio técnico

Luxcontrol SA
B.P. 349
L-4004 Esch-sur-Alzette

numero report · report number · nombre de rapport
Berichtsnummer · número de informe

M18

marcatura omologazione · marking approval · marque d'homologation
Kennzeichnung Zulassung · marca de homologación

E13 92R - 01 10368

ATTENZIONE · La rimozione di parti o l'alterazione di componenti causa un miglioramento delle prestazioni pregiudicando la conformità dell'omologazione con le normative vigenti.

ATTENTION · The removal of parts or the alteration of components improve the performance, but this exhaust system will not comply with the homologation enforced regulations.

ATTENTION · La suppression ou la modification des composants ont pour cause une augmentation des prestations, prejudiciables à la conformité des normes en viger relatives à l'homologation.

ACHTUNG · Die Entfernung oder Veraenderung von Teilen beeinflusst die Leistung. Damit entspricht die Auspuffanlage nicht mehr den geltenden Bestimmungen fuer die Homologation.

ATENCIÓN · La eliminacion de las partes o la alteracion de los componentes mejora las prestaciones, pero este sistema de escape no cumple las normativas vigentes de homologacion exigidas.

ATTESTATO DEL COSTRUTTORE · Il dispositivo di scarico di ricambio del tipo sotto riportato, prodotto da Arrow Special Parts S.p.A., è conforme al Regolamento ECE-ONU R92 Revisione 1.

Le seguenti versioni del dispositivo di scarico del tipo sotto riportato possono essere utilizzate sui veicoli elencati nella tabella sottostante.

MANUFACTURER'S STATEMENT · The replacement exhaust system of type listed below, produced by Arrow Special Parts S.p.A., is complying with UN-ECE Regulation R92 Revision 1. The following versions of this replacement exhaust system can be fitted on vehicles shown in the following list.

tipo scarico · exhaust type · type d'échappement
konstruktionstyp · tipo de escape

M18

lista delle applicazioni · list of applications · liste des applications
applikationsliste · lista de aplicaciones

brand	commercial description	vehicle type	vehicle approval number	exhaust drawing
Honda	WW125AK – PCX125	JF83	e4*168/2013*00084	BL1049

MALOSI S.P.A.

Via Roma, 118/l · 40012 Calderara di Reno (BO) ·

ITALY Tel. +39 051 6460011 · Fax +39 051 6460036

www.malossi.com